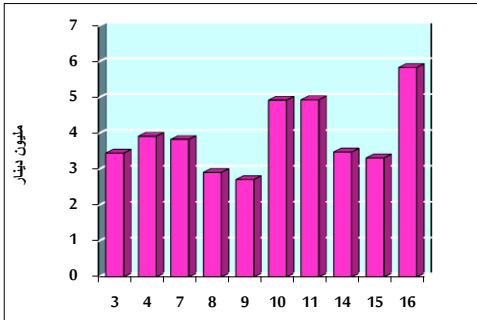


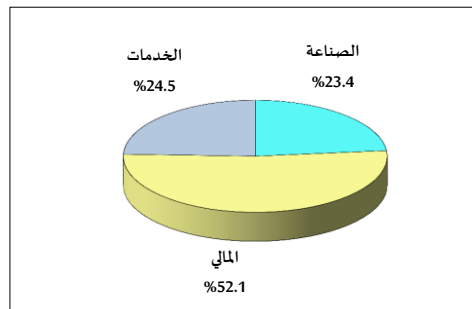
## خلاصة البيانات الإحصائية لبورصة عمان

الثلاثاء 2019/4/16

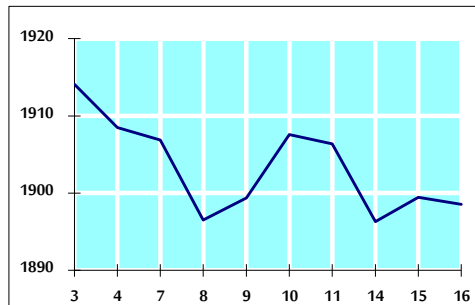
أ- حجم التداول اليومي من 4/3 لغاية 2019/4/16



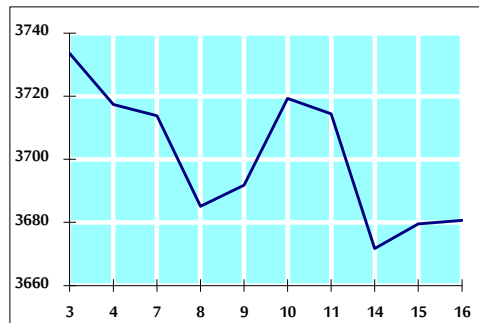
ب- التوزيع القطاعي لحجم التداول ليوم الثلاثاء 2019/4/16



ج- الرقم القياسي العام المرجح للأسهم الحرة من 4/3 لغاية 2019/4/16



د- الرقم القياسي العام المرجح بالقيمة السوقية من 4/3 لغاية 2019/4/16



أ- حجم التداول (دينار)

التغير (%)	التغير	2019	2018	
49.34%	1,930,278	5,842,509	3,912,231	يومي
-8.45%	-4,603,329	49,850,741	54,454,070	تراكمي (4/16-4/1)
-8.01%	-35,166,461	403,898,324	439,064,785	تراكمي (4/16-1/2)

ب- عدد الاسهم المتداولة

التغير (%)	التغير	2019	2018	
8.16%	418,297	5,545,862	5,127,565	يومي
-10.13%	-5,822,941	51,675,422	57,498,363	تراكمي (4/16-4/1)
-20.55%	-77,862,538	301,097,789	378,960,327	تراكمي (4/16-1/2)

ج- عدد العقود المنفذة

التغير (%)	التغير	2019	2018	
37.44%	809	2,970	2,161	يومي
-4.65%	-1,310	26,855	28,165	تراكمي (4/16-4/1)
-16.99%	-30,064	146,840	176,904	تراكمي (4/16-1/2)

د- بعض النسب المالية للبورصة (2019/4/16)

القطاع	القيمة السوقية P/E إلى العائد	القيمة السوقية إلى القيمة الدفترية	الأرباح الموزعة إلى القيمة السوقية (%)	معدل الدوران (%)
القطاع المالي	11.783	1.043	5.459	0.083
قطاع الخدمات	16.993	1.147	4.688	0.080
قطاع الصناعة	18.634	1.327	0.942	0.083
جميع القطاعات	12.189	1.125	4.648	0.082

هـ- الرقم القياسي لأسعار الاسهم المرجح بالقيمة السوقية للأسهم الحرة (1999=1000)

التغير	الثلاثاء 16/04/2019	الاثنين 15/04/2019	
بداية العام	اليوم السابق		الرقم القياسي العام
-0.54%	-0.05%	1898.5	1899.5
-1.04%	-0.17%	2625.1	2629.4
-0.32%	0.26%	1275.7	1272.4
-0.23%	0.13%	1878.4	1875.9

و- الرقم القياسي لأسعار الاسهم المرجح بالقيمة السوقية (1991=1000)

التغير	الثلاثاء 16/04/2019	الاثنين 15/04/2019	
بداية العام	اليوم السابق		الرقم القياسي العام
-3.07%	0.03%	3680.6	3679.5
-5.69%	-0.04%	7777.0	7779.8
-1.99%	0.16%	1349.1	1346.9
-2.82%	-0.04%	774.3	774.6
4.84%	0.25%	2423.3	2417.3

ز- الرقم القياسي المرجح بالقيمة السوقية للأسهم الحرة حسب الأسواق (2012=1000)

التغير	الثلاثاء 16/04/2019	الاثنين 15/04/2019	
بداية العام	اليوم السابق		السوق الأول
-0.34%	-0.05%	1007.8	1008.3
1.59%	-0.07%	844.8	845.4

ح- القيمة السوقية (دينار)

-3.11%	0.05%	15,621,835,462	15,614,187,473	
--------	-------	----------------	----------------	--