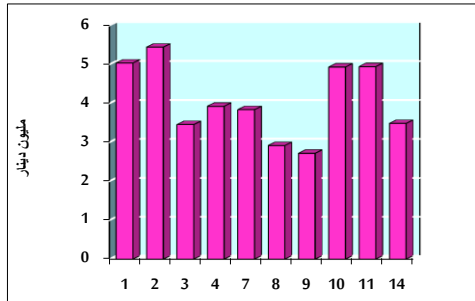


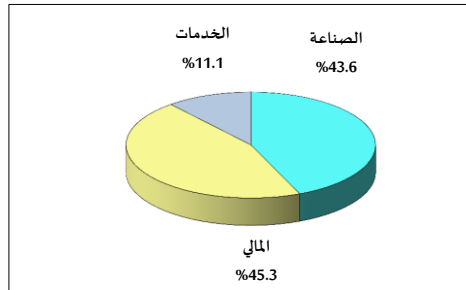
## خلاصة البيانات الإحصائية لبورصة عمان

الأحد 2019/4/14

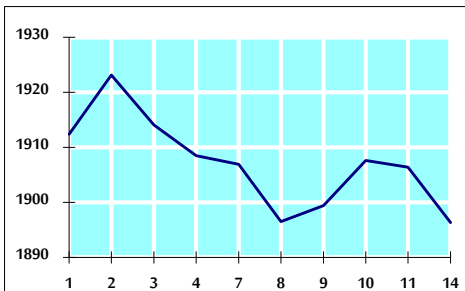
حجم التداول اليومي من 4/1 لغاية 2019/4/14



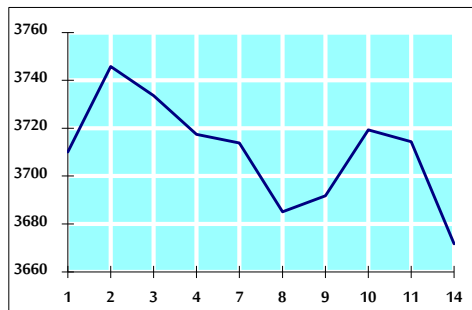
التوزيع القطاعي لحجم التداول ليوم الأحد 2019/4/14



الرقم القياسي العام المرجح للأسهم الحرة من 4/1 لغاية 2019/4/14



الرقم القياسي العام المرجح بالقيمة السوقية من 4/1 لغاية 2019/4/14



أ- حجم التداول (دينار)

التغير (%)	التغير	2019	2018	
-6.78%	-253,580	3,484,196	3,737,776	يومي
-11.78%	-5,432,523	40,688,003	46,120,526	تراكمي (4/14-4/1)
-8.36%	-35,995,655	394,735,586	430,731,241	تراكمي (4/14-1/2)

ب- عدد الاسهم المتداولة

التغير (%)	التغير	2019	2018	
-22.00%	-828,719	2,938,245	3,766,964	يومي
-12.24%	-5,968,225	42,785,220	48,753,445	تراكمي (4/14-4/1)
-21.07%	-78,007,822	292,207,587	370,215,409	تراكمي (4/14-1/2)

ج- عدد العقود المنفذة

التغير (%)	التغير	2019	2018	
-20.68%	-474	1,818	2,292	يومي
-10.48%	-2,533	21,646	24,179	تراكمي (4/14-4/1)
-18.09%	-31,287	141,631	172,918	تراكمي (4/14-1/2)

د- بعض النسب المالية للبورصة (2019/4/14)

القطاع	القيمة السوقية P/E إلى العائد	القيمة السوقية إلى القيمة الدفترية	الأرباح الموزعة إلى القيمة السوقية (%)	معدل الدوران (%)
القطاع المالي	11.740	1.040	5.479	0.039
قطاع الخدمات	16.937	1.143	4.704	0.027
قطاع الصناعة	18.680	1.331	0.939	0.095
جميع القطاعات	12.159	1.122	4.660	0.044

هـ- الرقم القياسي لأسعار الاسهم المرجح بالقيمة السوقية للأسهم الحرة (1000=1999)

الرقم القياسي العام	التغير		الأحد	الخميس
	بداية العام	اليوم السابق	14/04/2019	11/04/2019
الرقم القياسي العام	-0.65%	-0.53%	1896.3	1906.4
القطاع المالي	-1.11%	-0.71%	2623.3	2642.2
قطاع الخدمات	-0.86%	-0.04%	1268.8	1269.4
قطاع الصناعة	-0.03%	0.17%	1882.2	1879.0

و- الرقم القياسي لأسعار الاسهم المرجح بالقيمة السوقية (1000=1991)

الرقم القياسي العام	التغير		الأحد	الخميس
	بداية العام	اليوم السابق	14/04/2019	11/04/2019
الرقم القياسي العام	-3.30%	-1.15%	3671.7	3714.4
قطاع البنوك	-5.96%	-1.79%	7754.1	7895.6
قطاع التأمين	-2.33%	-0.18%	1344.4	1346.9
قطاع الخدمات	-3.45%	-0.30%	769.4	771.6
قطاع الصناعة	5.02%	0.13%	2427.3	2424.2

ز- الرقم القياسي المرجح بالقيمة السوقية للأسهم الحرة حسب الأسواق (1000=2012)

السوق الأول	التغير		الأحد	الخميس
	بداية العام	اليوم السابق	14/04/2019	11/04/2019
السوق الأول	-0.38%	-0.54%	1007.5	1012.9
السوق الثاني	0.97%	0.04%	839.7	839.4

ح- القيمة السوقية (دينار)

-3.34%	-0.98%	15,584,816,501	15,739,299,665	
--------	--------	----------------	----------------	--