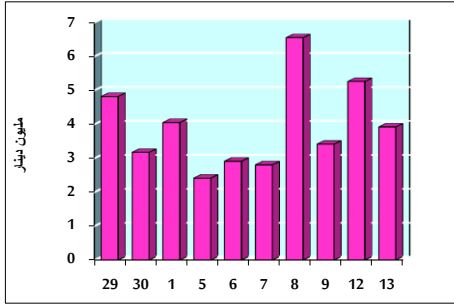


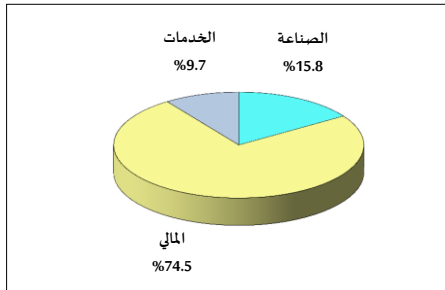
خلاصة البيانات الإحصائية لبورصة عمان

الإثنين ٢٠١٩/٥/١٣

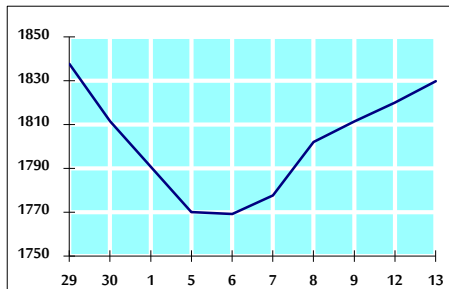
حجم التداول اليومي من ٢٩/٤ لغاية ٢٠١٩/٥/١٣



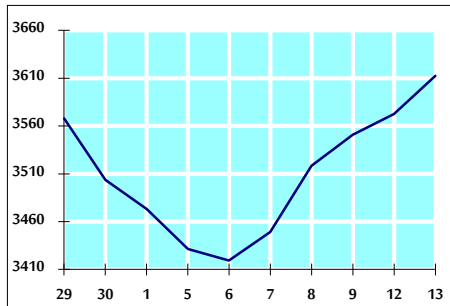
التوزيع القطاعي لحجم التداول ليوم الإثنين ٢٠١٩/٥/١٣



الرقم القياسي العام المرجح بالأشهر الحرة من ٢٩/٤ لغاية ٢٠١٩/٥/١٣



الرقم القياسي العام المرجح بالقيمة السوقية من ٢٩/٤ لغاية ٢٠١٩/٥/١٣



أ- حجم التداول (دينار)

التغير (%)	التغير	2019	2018	
50.54%	1,316,661	3,921,907	2,605,246	يومي
-35.10%	-16,946,962	31,340,409	48,287,371	تراكمي (٥/١٣-٥/١)
-5.04%	-27,555,543	519,466,953	547,022,496	تراكمي (٥/١٣-١/٢)

ب- عدد الأسهم المتداولة

التغير (%)	التغير	2019	2018	
14.82%	478,239	3,704,277	3,226,038	يومي
-32.05%	-12,147,089	25,751,287	37,898,376	تراكمي (٥/١٣-٥/١)
-16.05%	-74,063,412	387,304,347	461,367,759	تراكمي (٥/١٣-١/٢)

ج- عدد العقود المنفذة

التغير (%)	التغير	2019	2018	
23.49%	354	1,861	1,507	يومي
-35.64%	-7,070	12,769	19,839	تراكمي (٥/١٣-٥/١)
-19.89%	-43,851	176,582	220,433	تراكمي (٥/١٣-١/٢)

د- بعض النسب المالية للبورصة (٢٠١٩/٥/١٣)

القطاع	القيمة السوقية P/E إلى العائد	القيمة السوقية إلى القيمة الدفترية	الأرباح الموزعة إلى القيمة السوقية (%)	معدل الدوران (%)
القطاع المالي	11.723	1.036	5.506	0.059
قطاع الخدمات	16.186	1.093	5.573	0.028
قطاع الصناعة	18.230	1.299	4.204	0.086
جميع القطاعات	11.962	1.104	5.565	0.055

هـ- الرقم القياسي لاسعار الاسهم المرجح بالقيمة السوقية للاسهم الحرة (١٩٩٩=١٠٠)

الرقم القياسي العام	التغير		الإثنين	
	بداية العام	اليوم السابق	13/05/2019	12/05/2019
الرقم القياسي العام	-4.14%	0.54%	1829.8	1819.9
القطاع المالي	-3.85%	0.82%	2550.6	2529.8
قطاع الخدمات	-5.32%	-0.18%	1211.8	1213.9
قطاع الصناعة	-2.72%	0.14%	1831.6	1829.1

و- الرقم القياسي لاسعار الاسهم المرجح بالقيمة السوقية (١٩٩١=١٠٠)

الرقم القياسي العام	التغير		الإثنين	
	بداية العام	اليوم السابق	13/05/2019	12/05/2019
الرقم القياسي العام	-4.87%	1.11%	3612.3	3572.7
قطاع البنوك	-6.48%	1.71%	7711.6	7581.9
قطاع التأمين	-3.69%	-0.15%	1325.7	1327.8
قطاع الخدمات	-7.70%	0.07%	735.4	734.9
قطاع الصناعة	2.09%	0.07%	2359.7	2358.2

ز- الرقم القياسي المرجح بالقيمة السوقية للأسهم الحرة حسب الأسواق (٢٠١٢=١٠٠)

السوق الأول	التغير		الإثنين	
	بداية العام	اليوم السابق	13/05/2019	12/05/2019
السوق الأول	-4.20%	0.52%	968.8	963.8
السوق الثاني	-1.35%	0.37%	820.4	817.4

ح- القيمة السوقية (دينار)

-4.66%	0.99%	15,371,785,318	15,220,600,510	
--------	-------	----------------	----------------	--