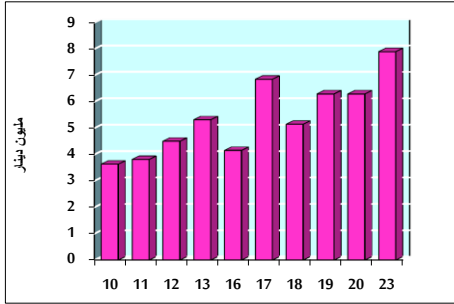


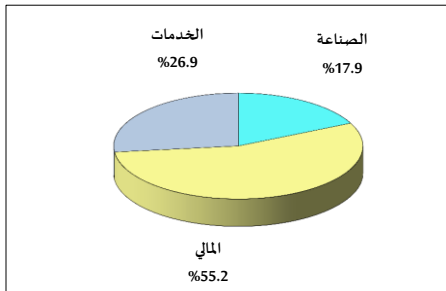
## خلاصة البيانات الإحصائية لبورصة عمان

الأحد ٢٠١٩/٦/٢٣

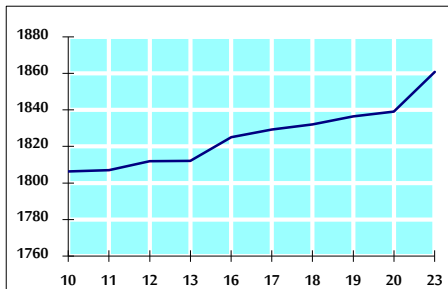
حجم التداول اليومي من ٦/١٠ لغاية ٢٠١٩/٦/٢٣



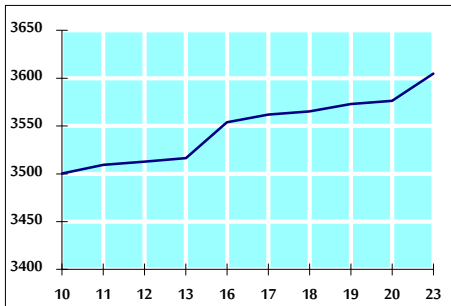
التوزيع القطاعي لحجم التداول ليوم الأحد ٢٠١٩/٦/٢٣



الرقم القياسي العام المرجح بالأسهم الحرة من ٦/١٠ لغاية ٢٠١٩/٦/٢٣



الرقم القياسي العام المرجح بالقيمة السوقية من ٦/١٠ لغاية ٢٠١٩/٦/٢٣



أ- حجم التداول (دينار)

التغير (%)	التغير	2019	2018	
44.86%	2,445,379	7,896,010	5,450,631	يومي
32.97%	14,501,054	58,487,408	43,986,354	تراكمي (٦/٢٣-٦/٢)
-16.11%	-120,830,990	629,372,242	750,203,232	تراكمي (٦/٢٣-١/٢)

ب- عدد الأسهم المتداولة

التغير (%)	التغير	2019	2018	
78.73%	3,437,891	7,804,499	4,366,608	يومي
70.58%	25,084,841	60,627,863	35,543,022	تراكمي (٦/٢٣-٦/٢)
-13.31%	-77,115,593	502,058,335	579,173,928	تراكمي (٦/٢٣-١/٢)

ج- عدد العقود المنفذة

التغير (%)	التغير	2019	2018	
178.93%	2,115	3,297	1,182	يومي
76.10%	12,673	29,327	16,654	تراكمي (٦/٢٣-٦/٢)
-13.35%	-35,255	228,870	264,125	تراكمي (٦/٢٣-١/٢)

د- بعض النسب المالية للبورصة (٢٠١٩/٦/٢٣)

القطاع	القيمة السوقية P/E إلى العائد	القيمة السوقية إلى القيمة الدفترية	الأرباح الموزعة إلى القيمة السوقية (%)	معدل الدوران (%)
القطاع المالي	11.462	1.026	5.605	0.102
قطاع الخدمات	15.982	1.114	5.485	0.130
قطاع الصناعة	19.175	1.294	4.098	0.153
جميع القطاعات	11.938	1.101	5.576	0.116

هـ- الرقم القياسي لاسعار الاسهم المرجح بالقيمة السوقية للأسهم الحرة (١٩٩٩=١٠٠)

الرقم القياسي العام	التغير		الأحد 23/06/2019	الخميس 20/06/2019
	بداية العام	اليوم السابق		
الرقم القياسي العام	-2.51%	1.18%	1860.8	1839.1
القطاع المالي	-3.40%	0.59%	2562.5	2547.3
قطاع الخدمات	-1.15%	2.56%	1265.1	1233.5
قطاع الصناعة	-1.49%	0.78%	1854.7	1840.3

و- الرقم القياسي لاسعار الاسهم المرجح بالقيمة السوقية (١٩٩١=١٠٠)

الرقم القياسي العام	التغير		الأحد 23/06/2019	الخميس 20/06/2019
	بداية العام	اليوم السابق		
الرقم القياسي العام	-5.06%	0.80%	3604.9	3576.1
قطاع البنوك	-7.67%	0.53%	7613.3	7573.0
قطاع التأمين	-4.19%	0.07%	1318.8	1317.9
قطاع الخدمات	-6.20%	1.67%	747.5	735.2
قطاع الصناعة	3.82%	1.04%	2399.7	2375.1

ز- الرقم القياسي المرجح بالقيمة السوقية للأسهم الحرة حسب الأسواق (٢٠١٢=١٠٠)

السوق الأول	التغير		الأحد 23/06/2019	الخميس 20/06/2019
	بداية العام	اليوم السابق		
السوق الأول	-2.84%	1.25%	982.6	970.5
السوق الثاني	2.80%	0.90%	854.9	847.3

ح- القيمة السوقية (دينار)

-5.01%	0.72%	15,315,457,354	15,205,322,311	
--------	-------	----------------	----------------	--