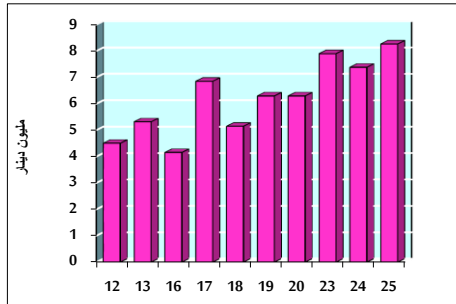


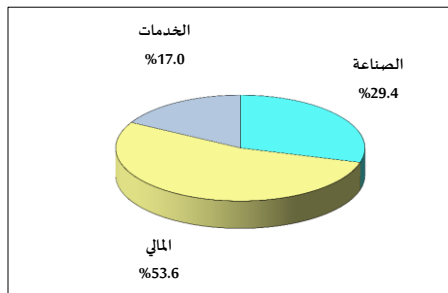
## خلاصة البيانات الإحصائية لبورصة عمان

الثلاثاء 2019/6/25

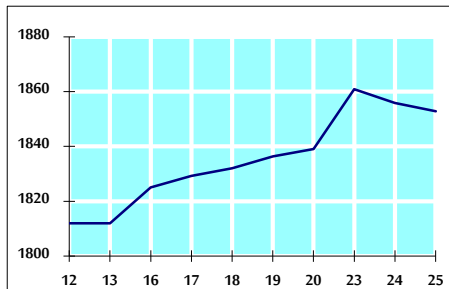
حجم التداول اليومي من 6/12 لغاية 2019/6/25



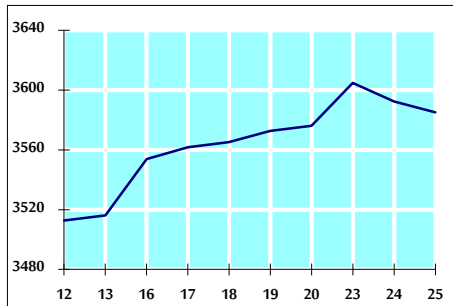
التوزيع القطاعي لحجم التداول ليوم الثلاثاء 2019/6/25



الرقم القياسي العام المرجح بالأسهم الحرة من 6/12 لغاية 2019/6/25



الرقم القياسي العام المرجح بالقيمة السوقية من 6/12 لغاية 2019/6/25



أ- حجم التداول (دينار)

التغير (%)	التغير	2019	2018	
156.00%	5,034,654	8,261,999	3,227,345	يومي
42.97%	22,278,678	74,129,539	51,850,861	تراكمي (6/25-6/2)
-14.91%	-113,053,366	645,014,373	758,067,739	تراكمي (6/25-1/2)

ب- عدد الأسهم المتداولة

التغير (%)	التغير	2019	2018	
156.58%	4,074,372	6,676,428	2,602,056	يومي
75.51%	31,776,793	73,860,200	42,083,407	تراكمي (6/25-6/2)
-12.02%	-70,423,641	515,290,672	585,714,313	تراكمي (6/25-1/2)

ج- عدد العقود المنفذة

التغير (%)	التغير	2019	2018	
145.32%	1,863	3,145	1,282	يومي
82.68%	16,227	35,853	19,626	تراكمي (6/25-6/2)
-11.87%	-31,701	235,396	267,097	تراكمي (6/25-1/2)

د- بعض النسب المالية للبورصة (2019/6/25)

القطاع	القيمة السوقية P/E إلى العائد	القيمة السوقية إلى القيمة الدفترية	الأرباح الموزعة إلى القيمة السوقية (%)	معدل الدوران (%)
القطاع المالي	11.341	1.015	5.664	0.107
قطاع الخدمات	15.934	1.111	5.501	0.069
قطاع الصناعة	19.344	1.305	4.062	0.117
جميع القطاعات	11.873	1.095	5.607	0.099

هـ- الرقم القياسي لأسعار الأسهم المرجح بالقيمة السوقية للأسهم الحرة (1000=1999)

التغير	الثلاثاء		الإثنين	
	اليوم السابق	25/06/2019	24/06/2019	
الرقم القياسي العام	-2.93%	-0.16%	1852.9	1855.9
القطاع المالي	-4.13%	-0.33%	2543.1	2551.6
قطاع الخدمات	-1.04%	0.02%	1266.5	1266.2
قطاع الصناعة	-1.64%	0.04%	1851.8	1851.1

و- الرقم القياسي لأسعار الأسهم المرجح بالقيمة السوقية (1000=1991)

التغير	الثلاثاء		الإثنين	
	اليوم السابق	25/06/2019	24/06/2019	
الرقم القياسي العام	-5.58%	-0.20%	3585.2	3592.4
قطاع البنوك	-8.72%	-0.40%	7527.0	7557.0
قطاع التأمين	-4.30%	-0.17%	1317.3	1319.6
قطاع الخدمات	-6.82%	-0.39%	742.5	745.4
قطاع الصناعة	5.03%	0.47%	2427.6	2416.2

ز- الرقم القياسي المرجح بالقيمة السوقية للأسهم الحرة حسب الأسواق (1000=2012)

التغير	الثلاثاء		الإثنين	
	اليوم السابق	25/06/2019	24/06/2019	
السوق الأول	-3.23%	-0.10%	978.7	979.6
السوق الثاني	1.90%	-0.50%	847.4	851.6

ح- القيمة السوقية (دينار)

-5.52%	-0.21%	15,233,098,916	15,264,554,935	
--------	--------	----------------	----------------	--