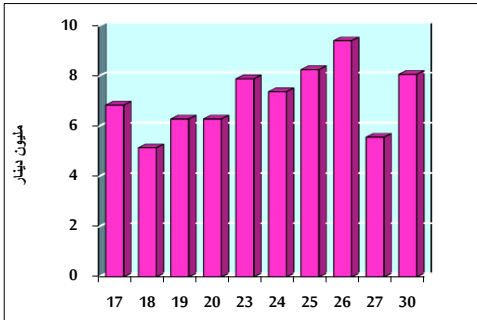


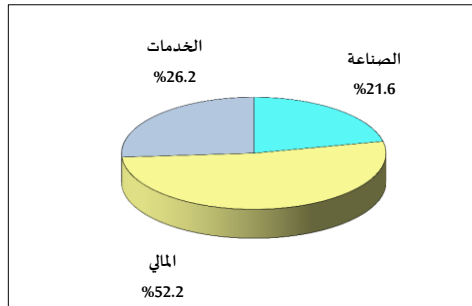
خلاصة البيانات الإحصائية لبورصة عمان

الأحد 2019/6/30

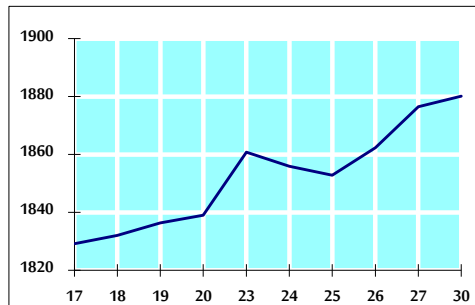
حجم التداول اليومي من 17/6 لغاية 30/6/2019



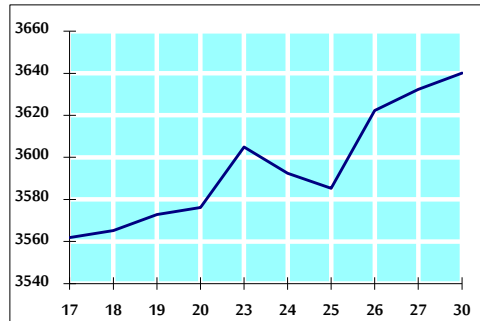
التوزيع القطاعي لحجم التداول ليوم الأحد 2019/6/30



الرقم القياسي العام المرجح بالأسهم الحرة من 17/6 لغاية 2019/6/30



الرقم القياسي العام المرجح بالقيمة السوقية من 17/6 لغاية 2019/6/30



أ- حجم التداول (دينار)

التغير (%)	التغير	2019	2018	
69.94%	3,322,228	8,072,317	4,750,089	يومي
29.80%	22,310,578	97,180,875	74,870,297	تراكمي (6/30-6/2)
-14.47%	-113,021,466	668,065,709	781,087,175	تراكمي (6/30-1/2)

ب- عدد الاسهم المتداولة

التغير (%)	التغير	2019	2018	
76.50%	3,244,789	7,486,388	4,241,599	يومي
53.79%	32,465,986	92,824,204	60,358,218	تراكمي (6/30-6/2)
-11.55%	-69,734,448	534,254,676	603,989,124	تراكمي (6/30-1/2)

ج- عدد العقود المنفذة

التغير (%)	التغير	2019	2018	
70.41%	1,285	3,110	1,825	يومي
65.11%	17,309	43,892	26,583	تراكمي (6/30-6/2)
-11.17%	-30,619	243,435	274,054	تراكمي (6/30-1/2)

د- بعض النسب المالية للبورصة (2019/6/30)

القطاع	القيمة السوقية P/E إلى العائد	القيمة السوقية الدفترية	الأرباح الموزعة إلى القيمة السوقية (%)	معدل الدوران (%)
القطاع المالي	11.561	1.035	5.557	0.106
قطاع الخدمات	16.354	1.140	5.360	0.094
قطاع الصناعة	19.165	1.293	4.100	0.156
جميع القطاعات	12.054	1.112	5.523	0.111

هـ- الرقم القياسي لاسعار الاسهم المرجح بالقيمة السوقية للأسهم الحرة (1999=1000)

التغير	الأحد 30/06/2019	الخميس 27/06/2019	الرقم القياسي العام
بداية العام			
اليوم السابق			
-1.50%	1880.1	1876.5	الرقم القياسي العام
-2.89%	2576.0	2576.8	القطاع المالي
2.32%	1309.4	1301.0	قطاع الخدمات
-2.58%	1834.2	1825.6	قطاع الصناعة

و- الرقم القياسي لاسعار الاسهم المرجح بالقيمة السوقية (1991=1000)

التغير	الأحد 30/06/2019	الخميس 27/06/2019	الرقم القياسي العام
بداية العام			
اليوم السابق			
-4.14%	3640.1	3632.3	الرقم القياسي العام
-6.72%	7692.2	7695.7	قطاع البنوك
-4.42%	1315.7	1314.8	قطاع التأمين
-5.54%	752.7	749.6	قطاع الخدمات
4.84%	2423.2	2403.6	قطاع الصناعة

ز- الرقم القياسي المرجح بالقيمة السوقية للأسهم الحرة حسب الأسواق (2012=1000)

التغير	الأحد 30/06/2019	الخميس 27/06/2019	السوق الأول
بداية العام			
اليوم السابق			
-1.57%	995.4	992.8	السوق الأول
2.64%	853.5	853.9	السوق الثاني

ح- القيمة السوقية (دينار)

-4.17%	0.21%	15,450,768,860	15,418,931,579	
--------	-------	----------------	----------------	--