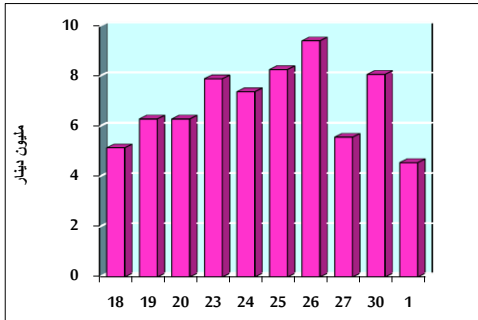


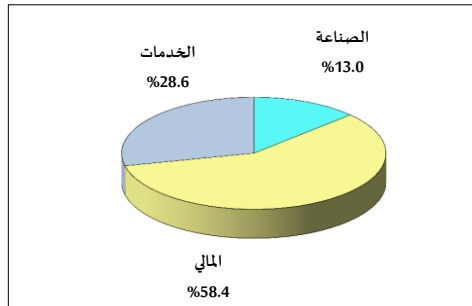
## خلاصة البيانات الإحصائية لبورصة عمان

الإثنين 2019/7/1

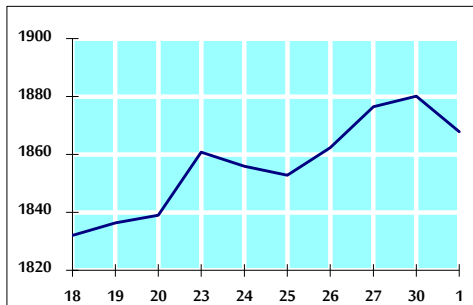
أ- حجم التداول اليومي من 6/18 لغاية 2019/7/1



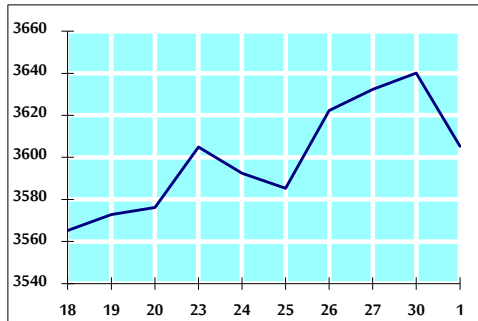
ب- التوزيع القطاعي لحجم التداول ليوم الإثنين 2019/7/1



ج- الرقم القياسي العام المرجح للأسهم الحرة من 6/18 لغاية 2019/7/1



د- الرقم القياسي العام المرجح بالقيمة السوقية من 6/18 لغاية 2019/7/1



أ- حجم التداول (دينار)

التغير (%)	التغير	2019	2018	
-1.94%	-90,049	4,553,958	4,644,007	يومي
-1.94%	-90,049	4,553,958	4,644,007	تراكمي (7/1-7/1)
-14.40%	-113,111,515	672,619,667	785,731,182	تراكمي (7/1-1/2)

ب- عدد الاسهم المتداولة

التغير (%)	التغير	2019	2018	
31.61%	1,234,284	5,139,450	3,905,166	يومي
31.61%	1,234,284	5,139,450	3,905,166	تراكمي (7/1-7/1)
-11.27%	-68,500,164	539,394,126	607,894,290	تراكمي (7/1-1/2)

ج- عدد العقود المنفذة

التغير (%)	التغير	2019	2018	
76.75%	1,040	2,395	1,355	يومي
76.75%	1,040	2,395	1,355	تراكمي (7/1-7/1)
-10.74%	-29,579	245,830	275,409	تراكمي (7/1-1/2)

د- بعض النسب المالية للبورصة (2019/7/1)

القطاع	القيمة السوقية P/E إلى العائد	القيمة السوقية إلى القيمة الدفترية	الأرباح الموزعة إلى القيمة السوقية (%)	معدل الدوران (%)
القطاع المالي	11.436	1.022	5.622	0.078
قطاع الخدمات	16.345	1.140	5.363	0.075
قطاع الصناعة	19.196	1.292	4.101	0.068
جميع القطاعات	12.033	1.102	5.539	0.076

هـ- الرقم القياسي لأسعار الأسهم المرجح بالقيمة السوقية للأسهم الحرة (1999=1000)

التغير		الإثنين 01/07/2019	الأحد 30/06/2019	
بداية العام	اليوم السابق			
-2.15%	-0.65%	1867.9	1880.1	الرقم القياسي العام
-3.54%	-0.67%	2558.8	2576.0	القطاع المالي
1.85%	-0.45%	1303.5	1309.4	قطاع الخدمات
-2.62%	-0.04%	1833.5	1834.2	قطاع الصناعة

و- الرقم القياسي لأسعار الأسهم المرجح بالقيمة السوقية (1991=1000)

التغير		الأثنين 01/07/2019	الأحد 30/06/2019	
بداية العام	اليوم السابق			
-5.05%	-0.96%	3605.2	3640.1	الرقم القياسي العام
-8.09%	-1.48%	7578.5	7692.2	قطاع البنوك
-4.00%	0.43%	1321.4	1315.7	قطاع التأمين
-5.24%	0.31%	755.1	752.7	قطاع الخدمات
4.49%	-0.33%	2415.2	2423.2	قطاع الصناعة

ز- الرقم القياسي المرجح بالقيمة السوقية للأسهم الحرة حسب الأسواق (2012=1000)

التغير		الأثنين	الأحد	
بداية العام	اليوم السابق	01/07/2019	30/06/2019	
-2.43%	-0.88%	986.7	995.4	السوق الأول
3.28%	0.63%	858.9	853.5	السوق الثاني

ح- القيمة السوقية (دينار)

-4.97%	-0.84%	15,321,708,902	15,450,768,860	
--------	--------	----------------	----------------	--