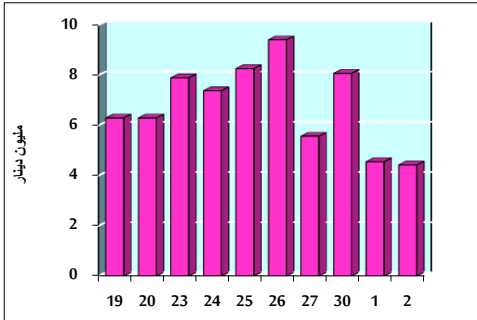


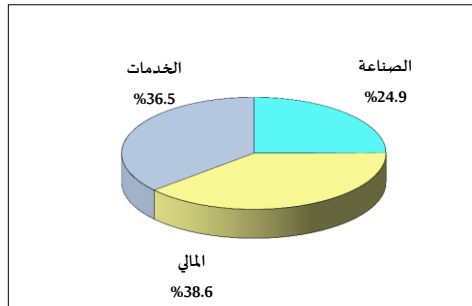
خلاصة البيانات الإحصائية لبورصة عمان

الثلاثاء 2019/7/2

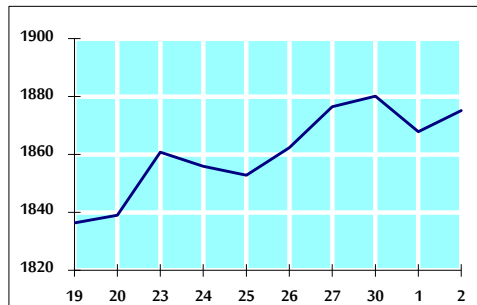
أ- حجم التداول اليومي من 19/6 لغاية 2019/7/2



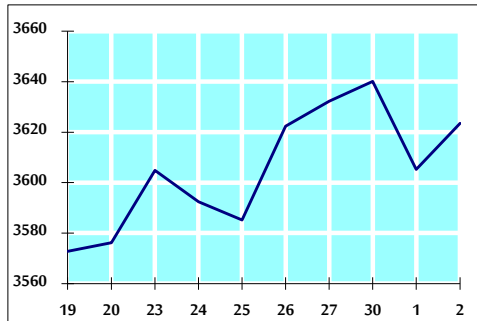
التوزيع القطاعي لحجم التداول ليوم الثلاثاء 2019/7/2



الرقم القياسي العام المرجح للأسهم الحرة من 19/6 لغاية 2019/7/2



الرقم القياسي العام المرجح بالقيمة السوقية من 19/6 لغاية 2019/7/2



أ- حجم التداول (دينار)

التغير (%)	التغير	2019	2018	
78.24%	1,941,798	4,423,637	2,481,839	يومي
25.99%	1,851,749	8,977,595	7,125,846	تراكمي (7/2-7/1)
-14.10%	-111,169,717	677,043,304	788,213,021	تراكمي (7/2-1/2)

ب- عدد الاسهم المتداولة

التغير (%)	التغير	2019	2018	
63.74%	1,731,666	4,448,607	2,716,941	يومي
44.79%	2,965,950	9,588,057	6,622,107	تراكمي (7/2-7/1)
-10.93%	-66,768,498	543,842,733	610,611,231	تراكمي (7/2-1/2)

ج- عدد العقود المنفذة

التغير (%)	التغير	2019	2018	
147.91%	1,979	3,317	1,338	يومي
112.11%	3,019	5,712	2,693	تراكمي (7/2-7/1)
-9.97%	-27,600	249,147	276,747	تراكمي (7/2-1/2)

د- بعض النسب المالية للبورصة (2019/7/2)

القطاع	القيمة السوقية P/E إلى العائد	القيمة السوقية إلى القيمة الدفترية	الأرباح الموزعة إلى القيمة السوقية (%)	معدل الدوران (%)
القطاع المالي	11.458	1.024	5.611	0.047
قطاع الخدمات	16.557	1.154	5.294	0.089
قطاع الصناعة	19.321	1.301	4.075	0.086
جميع القطاعات	12.094	1.108	5.511	0.063

هـ- الرقم القياسي لأسعار الاسهم المرجح بالقيمة السوقية للأسهم الحرة (1999=1000)

التغير	الثلاثاء 02/07/2019	الاثنين 01/07/2019	
بداية العام			
اليوم السابق			
الرقم القياسي العام	1875.2	1867.9	-1.76%
القطاع المالي	2564.5	2558.8	-3.33%
قطاع الخدمات	1315.1	1303.5	2.75%
قطاع الصناعة	1831.7	1833.5	-2.71%

و- الرقم القياسي لأسعار الاسهم المرجح بالقيمة السوقية (1991=1000)

التغير	الثلاثاء 02/07/2019	الاثنين 01/07/2019	
بداية العام			
اليوم السابق			
الرقم القياسي العام	3623.5	3605.2	-4.57%
قطاع البنوك	7598.4	7578.5	-7.85%
قطاع التأمين	1309.8	1321.4	-4.84%
قطاع الخدمات	764.6	755.1	-4.04%
قطاع الصناعة	2433.2	2415.2	5.27%

ز- الرقم القياسي المرجح بالقيمة السوقية للأسهم الحرة حسب الأسواق (2012=1000)

التغير	الثلاثاء 02/07/2019	الاثنين 01/07/2019	
بداية العام			
اليوم السابق			
السوق الأول	989.6	986.7	-2.14%
السوق الثاني	867.2	858.9	4.28%

ح- القيمة السوقية (دينار)

4.54%	0.45%	15,390,778,156	15,321,708,902	
-------	-------	----------------	----------------	--