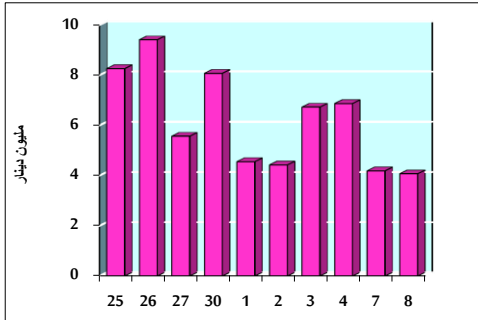


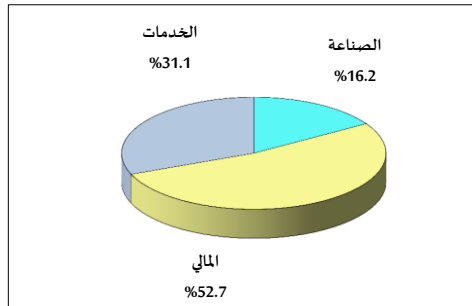
## خلاصة البيانات الإحصائية لبورصة عمان

الإثنين 2019/7/8

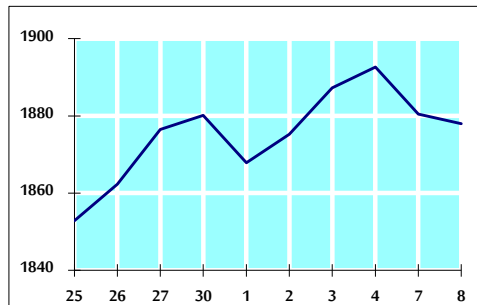
أ- حجم التداول اليومي من 6/25 لغاية 2019/7/8



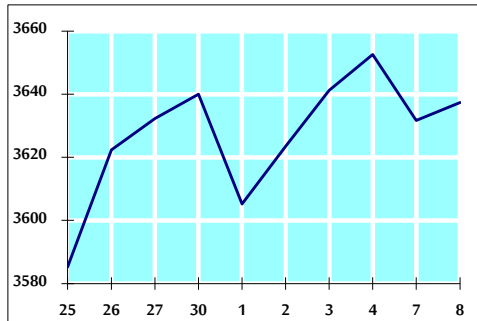
ب- التوزيع القطاعي لحجم التداول ليوم الإثنين 2019/7/8



ج- الرقم القياسي العام المرجح للأسهم الحرة من 6/25 لغاية 2019/7/8



د- الرقم القياسي العام المرجح بالقيمة السوقية من 6/25 لغاية 2019/7/8



أ- حجم التداول (دينار)

التغير (%)	التغير	2019	2018	
28.32%	898,693	4,071,582	3,172,889	يومي
57.85%	11,301,186	30,835,823	19,534,637	تراكمي (7/8-7/1)
-12.71%	-101,720,280	698,901,532	800,621,812	تراكمي (7/8-1/2)

ب- عدد الاسهم المتداولة

التغير (%)	التغير	2019	2018	
70.42%	1,892,322	4,579,482	2,687,160	يومي
71.93%	13,551,971	32,393,315	18,841,344	تراكمي (7/8-7/1)
-9.02%	-56,182,477	566,647,991	622,830,468	تراكمي (7/8-1/2)

ج- عدد العقود المنفذة

التغير (%)	التغير	2019	2018	
119.01%	1,377	2,534	1,157	يومي
116.48%	9,901	18,401	8,500	تراكمي (7/8-7/1)
-7.33%	-20,718	261,836	282,554	تراكمي (7/8-1/2)

د- بعض النسب المالية للبورصة (2019/7/8)

القطاع	القيمة السوقية P/E إلى العائد	القيمة السوقية إلى القيمة الدفترية	الأرباح الموزعة إلى القيمة السوقية (%)	معدل الدوران (%)
القطاع المالي	11.434	1.022	5.623	0.063
قطاع الخدمات	16.640	1.160	5.268	0.089
قطاع الصناعة	19.736	1.329	3.989	0.053
جميع القطاعات	12.141	1.112	5.490	0.068

هـ- الرقم القياسي لأسعار الأسهم المرجح بالقيمة السوقية للأسهم الحرة (1999=1000)

التغير	الإثنين 08/07/2019	الأحد 07/07/2019	
بداية العام	اليوم السابق		
-1.61%	-0.13%	1878.0	1880.5
-3.18%	-0.08%	2568.3	2570.5
3.07%	-0.51%	1319.1	1325.8
-2.35%	0.32%	1838.4	1832.6

و- الرقم القياسي لأسعار الأسهم المرجح بالقيمة السوقية (1991=1000)

التغير	الإثنين 08/07/2019	الأحد 07/07/2019	
بداية العام	اليوم السابق		
-4.21%	0.16%	3637.4	3631.7
-8.19%	0.00%	7570.5	7570.2
-3.87%	0.42%	1323.3	1317.7
-3.41%	-0.39%	769.6	772.7
7.64%	0.89%	2487.9	2466.0

ز- الرقم القياسي المرجح بالقيمة السوقية للأسهم الحرة حسب الأسواق (2012=1000)

التغير	الإثنين 08/07/2019	الأحد 07/07/2019	
بداية العام	اليوم السابق		
-2.10%	-0.14%	990.0	991.4
5.29%	-0.07%	875.6	876.2

ح- القيمة السوقية (دينار)

-4.17%	0.14%	15,450,713,802	15,429,118,917	
--------	-------	----------------	----------------	--