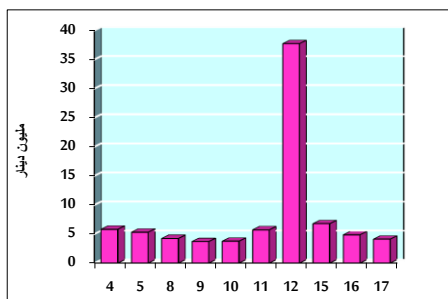


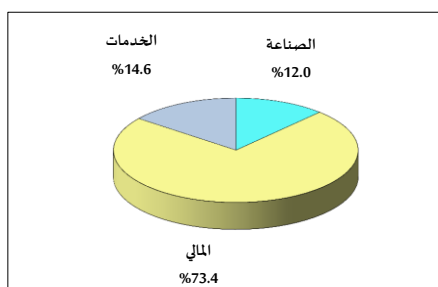
## خلاصة البيانات الإحصائية لبورصة عمان

الثلاثاء ٢٠١٩/٩/١٧

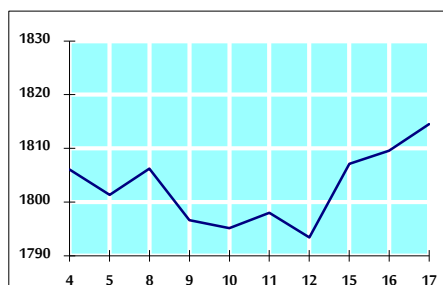
حجم التداول اليومي من ٩/٤ لغاية ٢٠١٩/٩/١٧



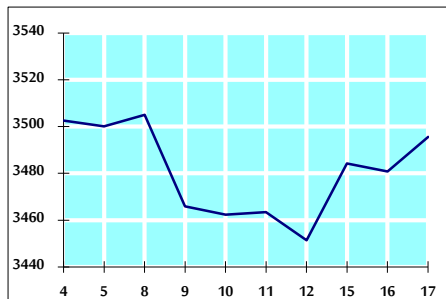
التوزيع القطاعي لحجم التداول ليوم الثلاثاء ٢٠١٩/٩/١٧



الرقم القياسي العام المرجح بالأشهر الحرة من ٩/٤ لغاية ٢٠١٩/٩/١٧



الرقم القياسي العام المرجح بالقيمة السوقية من ٩/٤ لغاية ٢٠١٩/٩/١٧



أ- حجم التداول (دينار)

| التغير (%) | التغير       | 2019          | 2018          |                   |
|------------|--------------|---------------|---------------|-------------------|
| 25.96%     | 848,660      | 4,118,088     | 3,269,428     | يومي              |
| 112.19%    | 52,291,635   | 98,903,472    | 46,611,837    | تراكمي (٩/١٧-٩/١) |
| -8.90%     | -100,138,885 | 1,024,697,847 | 1,124,836,732 | تراكمي (٩/١٧-١/٢) |

ب- عدد الأسهم المتداولة

| التغير (%) | التغير     | 2019        | 2018        |                   |
|------------|------------|-------------|-------------|-------------------|
| 13.10%     | 416,832    | 3,599,455   | 3,182,623   | يومي              |
| 76.05%     | 34,875,538 | 80,735,464  | 45,859,926  | تراكمي (٩/١٧-٩/١) |
| 7.77%      | 61,902,716 | 858,599,464 | 796,696,748 | تراكمي (٩/١٧-١/٢) |

ج- عدد العقود المنفذة

| التغير (%) | التغير | 2019    | 2018    |                   |
|------------|--------|---------|---------|-------------------|
| 39.80%     | 603    | 2,118   | 1,515   | يومي              |
| 13.30%     | 3,419  | 29,119  | 25,700  | تراكمي (٩/١٧-٩/١) |
| 2.34%      | 8,424  | 369,054 | 360,630 | تراكمي (٩/١٧-١/٢) |

د- بعض النسب المالية للبورصة (٢٠١٩/٩/١٧)

| القطاع        | القيمة السوقية P/E إلى العائد | القيمة السوقية إلى القيمة الدفترية | الأرباح الموزعة إلى القيمة السوقية (%) | معدل الدوران (%) |
|---------------|-------------------------------|------------------------------------|--|------------------|
| القطاع المالي | 10.805                        | 0.967                              | 5.953                                  | 0.059            |
| قطاع الخدمات  | 16.151                        | 1.126                              | 5.427                                  | 0.036            |
| قطاع الصناعة  | 19.758                        | 1.330                              | 3.985                                  | 0.059            |
| جميع القطاعات | 11.660                        | 1.069                              | 5.718                                  | 0.053            |

هـ- الرقم القياسي لأسعار الأسهم المرجح بالقيمة السوقية للأسهم الحرة (١٠٠٠=١٩٩٩)

| التغير      |              | الثلاثاء   | الاثنين    |                     |
|-------------|--------------|------------|------------|---------------------|
| بداية العام | اليوم السابق | 17/09/2019 | 16/09/2019 |                     |
| -4.94%      | 0.27%        | 1814.5     | 1809.6     | الرقم القياسي العام |
| -7.47%      | 0.12%        | 2454.6     | 2451.5     | القطاع المالي       |
| 0.11%       | 0.22%        | 1281.2     | 1278.4     | قطاع الخدمات        |
| -3.12%      | 0.71%        | 1824.0     | 1811.1     | قطاع الصناعة        |

و- الرقم القياسي لأسعار الأسهم المرجح بالقيمة السوقية (١٠٠٠=١٩٩١)

| التغير      |              | الثلاثاء<br>17/09/2019 | الاثنين<br>16/09/2019 |                     |
|-------------|--------------|------------------------|-----------------------|---------------------|
| بداية العام | اليوم السابق |                        |                       |                     |
| -7.94%      | 0.43%        | 3495.6                 | 3480.8                | الرقم القياسي العام |
| -13.54%     | 0.56%        | 7129.5                 | 7089.9                | قطاع البنوك         |
| -3.78%      | -0.36%       | 1324.5                 | 1329.3                | قطاع التأمين        |
| -6.32%      | -0.26%       | 746.5                  | 748.4                 | قطاع الخدمات        |
| 8.34%       | 0.52%        | 2504.1                 | 2491.2                | قطاع الصناعة        |

ز- الرقم القياسي المرجح بالقيمة السوقية للأسهم الحرة حسب الأسواق (١٠٠٠=٢٠١٢)

| التغير      |              | الثلاثاء<br>17/09/2019 | الاثنين<br>16/09/2019 |              |
|-------------|--------------|------------------------|-----------------------|--------------|
| بداية العام | اليوم السابق |                        |                       |              |
| -5.66%      | 0.36%        | 954.1                  | 950.6                 | السوق الأول  |
| 1.80%       | -0.15%       | 846.6                  | 847.9                 | السوق الثاني |

ح- القيمة السوقية (دينار)

|        |       |                |                |  |
|--------|-------|----------------|----------------|--|
| -7.87% | 0.39% | 14,854,591,456 | 14,797,340,315 |  |
|--------|-------|----------------|----------------|--|