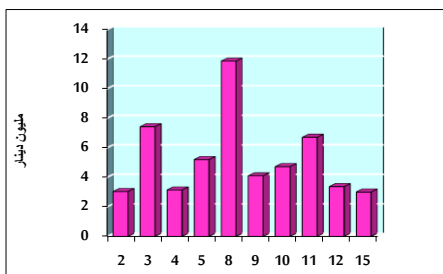


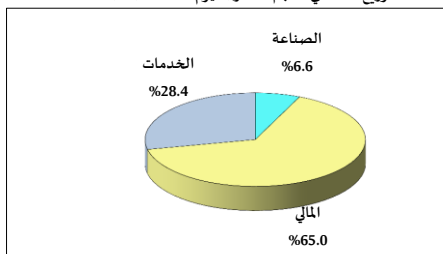
## خلاصة البيانات الإحصائية لبورصة عمان

الأحد 2019/12/15

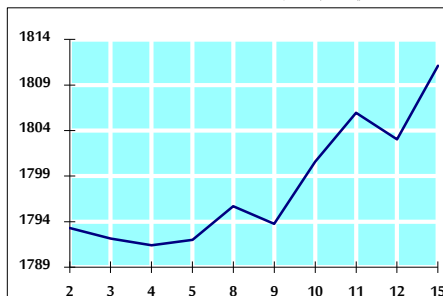
حجم التداول اليومي من 12/2 لغاية 2019/12/15



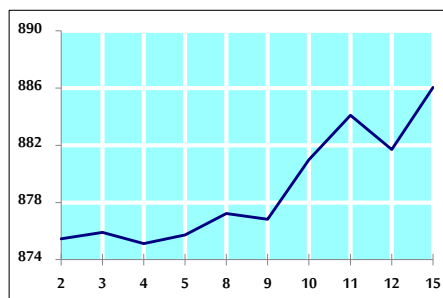
التوزيع القطاعي لحجم التداول ليوم الأحد 2019/12/15



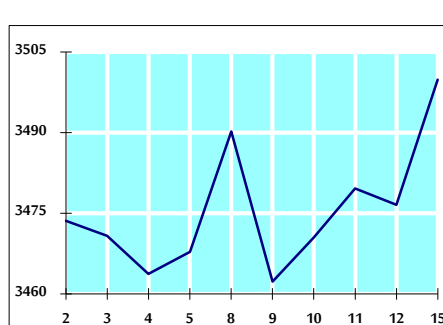
الرقم القياسي العام المرجح بالأسهم الحرة من 12/2 لغاية 2019/12/15



الرقم القياسي العام المرجح بالأسهم الحرة ASE20 من 12/2 لغاية 2019/12/15



الرقم القياسي العام المرجح بالقيمة السوقية من 12/2 لغاية 2019/12/15



حجم التداول (دينار)

التغير (%)	التغير	2019	2018	
-50.65%	-3,085,480	3,006,077	6,091,557	يومي
35.40%	15,570,754	59,552,711	43,981,957	تراكمي (12/15-12/1)
-16.07%	-284,705,050	1,486,523,769	1,771,228,819	تراكمي (12/15-1/2)

عدد الأسهم المتداولة

التغير (%)	التغير	2019	2018	
-13.36%	-526,135	3,411,779	3,937,914	يومي
89.49%	29,004,392	61,413,609	32,409,217	تراكمي (12/15-12/1)
7.45%	81,289,094	1,172,318,840	1,091,029,746	تراكمي (12/15-1/2)

عدد العقود المنفذة

التغير (%)	التغير	2019	2018	
25.02%	374	1,869	1,495	يومي
24.29%	3,870	19,805	15,935	تراكمي (12/15-12/1)
-1.31%	-6,461	485,612	492,073	تراكمي (12/15-1/2)

بعض النسب المالية للبورصة (2019/12/15)

القطاع	القيمة السوقية P/E إلى العائد	القيمة السوقية إلى القيمة الدفترية	الأرباح الموزعة إلى القيمة السوقية (%)	معدل الدوران (%)
القطاع المالي	10.716	0.959	6.002	0.050
قطاع الخدمات	14.623	1.089	5.738	0.063
قطاع الصناعة	16.679	1.369	3.882	0.036
جميع القطاعات	11.319	1.051	5.742	0.051

الرقم القياسي العام لأسعار الأسهم المرجح بالقيمة السوقية للأسهم الحرة (1000=1999)

	التغير		الأحد 15/12/2019	الخميس 12/12/2019	
	بداية العام	اليوم السابق			
الرقم القياسي العام	-5.12%	0.45%	1811.1	1803.1	
القطاع المالي	-7.89%	0.19%	2443.3	2438.6	
قطاع الخدمات	1.05%	0.42%	1293.3	1287.9	
قطاع الصناعة	-2.95%	1.35%	1827.2	1802.9	

الرقم القياسي العام لأسعار الأسهم المرجح بالقيمة السوقية للأسهم الحرة ASE20 (1000=2014)

	التغير	الأحد 15/12/2019	الخميس 12/12/2019	
	-4.35%	0.49%	886.0	881.7

الرقم القياسي العام لأسعار الأسهم المرجح بالقيمة السوقية (1000=1991)

	التغير		الأحد 15/12/2019	الخميس 12/12/2019	
	بداية العام	اليوم السابق			
الرقم القياسي العام	-7.83%	0.67%	3499.9	3476.6	
قطاع البنوك	-14.20%	0.61%	7075.2	7032.4	
قطاع التأمين	-5.29%	-0.11%	1303.7	1305.1	
قطاع الخدمات	-7.60%	0.34%	736.2	733.7	
قطاع الصناعة	11.95%	1.03%	2587.6	2561.3	

الرقم القياسي العام المرجح بالقيمة السوقية للأسهم الحرة حسب الأسواق (1000=2012)

	التغير		الأحد 15/12/2019	الخميس 12/12/2019	
	بداية العام	اليوم السابق			
السوق الأول	-5.73%	0.49%	953.3	948.7	
السوق الثاني	1.63%	-0.05%	845.2	845.6	

القيمة السوقية (دينار)

	التغير	الأحد 15/12/2019	الخميس 12/12/2019	
	-8.15%	0.21%	14,808,297,761	14,777,472,510