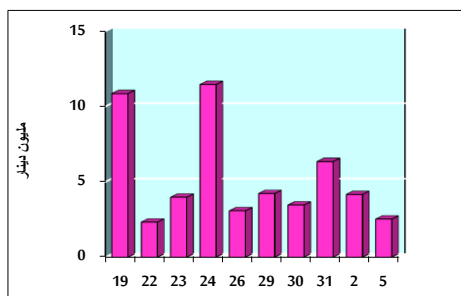


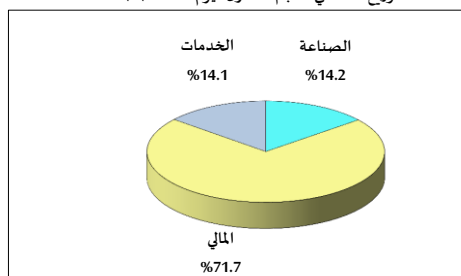
خلاصة البيانات الاحصائية لبورصة عمان

الأحد 2020/1/5

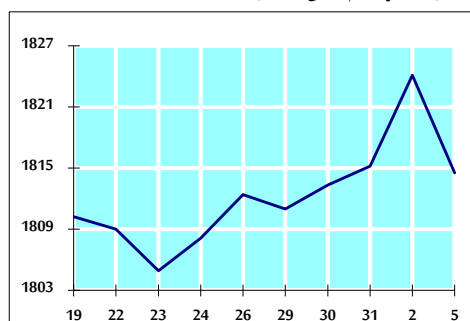
حجم التداول اليومي من 2019/12/19 لغاية 2020/1/5



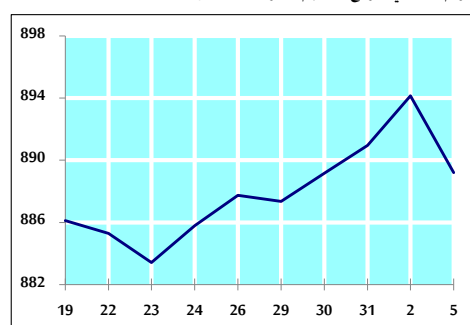
التوزيع القطاعي لحجم التداول ليوم الأحد 2020/1/5



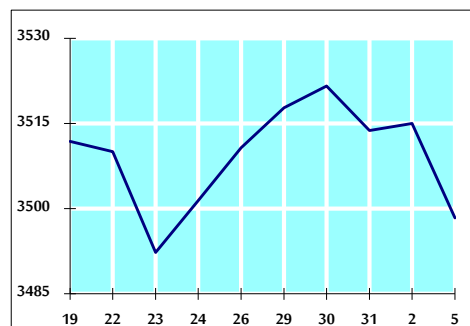
الرقم القياسي العام المرجح بالأسهم الحرة من 2019/12/19 لغاية 2020/1/5



الرقم القياسي العام المرجح بالأسهم الحرة ASE20 من 2019/12/19 لغاية 2020/1/5



الرقم القياسي العام المرجح بالقيمة السوقية من 2019/12/19 لغاية 2020/1/5



حجم التداول (دينار)

التغير (%)	التغير	2020	2019	
-12.10%	-347,566	2,524,953	2,872,519	يومي
24.39%	1,312,199	6,692,809	5,380,610	تراكمي (1/5-1/2)
24.39%	1,312,199	6,692,809	5,380,610	تراكمي (1/5-1/2)

عدد الاسهم المتداولة

التغير (%)	التغير	2020	2019	
-13.17%	-373,673	2,463,913	2,837,586	يومي
3.34%	183,876	5,685,461	5,501,585	تراكمي (1/5-1/2)
3.34%	183,876	5,685,461	5,501,585	تراكمي (1/5-1/2)

عدد العقود المنفذة

التغير (%)	التغير	2020	2019	
-17.74%	-316	1,465	1,781	يومي
-6.75%	-212	2,927	3,139	تراكمي (1/5-1/2)
-6.75%	-212	2,927	3,139	تراكمي (1/5-1/2)

بعض النسب المالية للبورصة (2020/1/5)

القطاع	القيمة السوقية P/E إلى العائد	القيمة السوقية إلى القيمة الدفترية	الأرباح الموزعة إلى القيمة السوقية (%)	معدل الدوران (%)
القطاع المالي	10.629	0.951	6.051	0.044
قطاع الخدمات	15.551	1.105	5.587	0.019
قطاع الصناعة	17.119	1.405	3.782	0.035
جميع القطاعات	11.502	1.071	5.596	0.037

الرقم القياسي العام لأسعار الأسهم المرجح بالقيمة السوقية للأسهم الحرة (1000=1999)

الرقم القياسي العام	الخميس 02/01/2020	الأحد 05/01/2020	التغير	
			اليوم السابق	بداية العام
الرقم القياسي العام	1824.1	1814.5	-0.53%	-0.04%
القطاع المالي	2454.6	2439.6	-0.61%	-0.42%
قطاع الخدمات	1305.0	1299.1	-0.45%	0.47%
قطاع الصناعة	1874.2	1873.6	-0.03%	0.90%

الرقم القياسي العام لأسعار الأسهم المرجح بالقيمة السوقية للأسهم الحرة ASE20 (1000=2014)

الرقم القياسي العام	الخميس 02/01/2020	الأحد 05/01/2020	التغير
الرقم القياسي العام	894.2	889.2	-0.55%

الرقم القياسي العام لأسعار الأسهم المرجح بالقيمة السوقية (1000=1991)

الرقم القياسي العام	الخميس 02/01/2020	الأحد 05/01/2020	التغير	
			اليوم السابق	بداية العام
الرقم القياسي العام	3515.0	3498.4	-0.47%	-0.44%
قطاع البنوك	7060.3	7012.3	-0.68%	-1.17%
قطاع التأمين	1295.7	1299.2	0.27%	1.30%
قطاع الخدمات	743.9	741.5	-0.32%	0.79%
قطاع الصناعة	2628.2	2624.9	-0.13%	0.45%

الرقم القياسي العام المرجح بالقيمة السوقية للأسهم الحرة حسب الأسواق (1000=2012)

السوق الأول	الخميس 02/01/2020	الأحد 05/01/2020	التغير	
			اليوم السابق	بداية العام
السوق الأول	960.1	954.7	-0.56%	-0.12%
السوق الثاني	846.5	844.9	-0.19%	1.06%

القيمة السوقية (دينار)

القيمة السوقية	الخميس 02/01/2020	الأحد 05/01/2020	التغير
القيمة السوقية	14,921,652,379	14,856,360,181	-0.44%