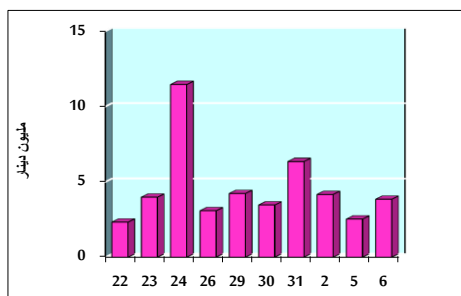


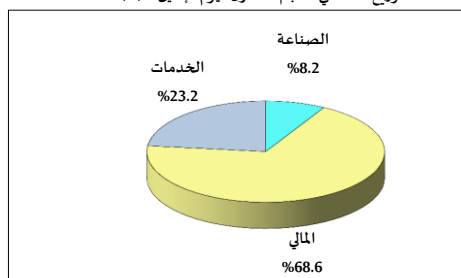
خلاصة البيانات الاحصائية لبورصة عمان

الإثنين 2020/1/6

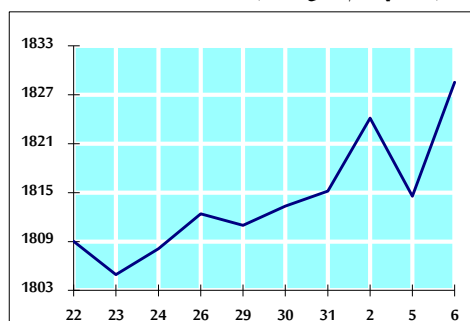
حجم التداول اليومي من 2019/12/22 لغاية 2020/1/6



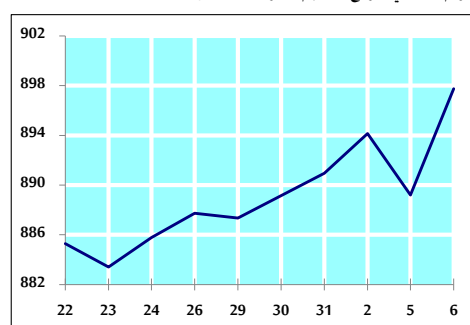
التوزيع القطاعي لحجم التداول ليوم الإثنين 2020/1/6



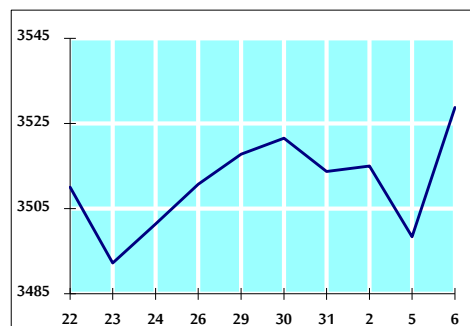
الرقم القياسي العام المرجح للأسهم الحرة من 2019/12/22 لغاية 2020/1/6



الرقم القياسي العام المرجح للأسهم الحرة ASE20 من 2019/12/22 لغاية 2020/1/6



الرقم القياسي العام المرجح بالقيمة السوقية من 2019/12/22 لغاية 2020/1/6



حجم التداول (دينار)

التغير (%)	التغير	2020	2019	
42.21%	1,140,396	3,842,304	2,701,908	يومي
30.34%	2,452,595	10,535,113	8,082,518	تراكمي (1/6-1/2)
30.34%	2,452,595	10,535,113	8,082,518	تراكمي (1/6-1/2)

عدد الاسهم المتداولة

التغير (%)	التغير	2020	2019	
31.40%	936,248	3,918,265	2,982,017	يومي
13.20%	1,120,124	9,603,726	8,483,602	تراكمي (1/6-1/2)
13.20%	1,120,124	9,603,726	8,483,602	تراكمي (1/6-1/2)

عدد العقود المنفذة

التغير (%)	التغير	2020	2019	
-0.55%	-12	2,153	2,165	يومي
-4.22%	-224	5,080	5,304	تراكمي (1/6-1/2)
-4.22%	-224	5,080	5,304	تراكمي (1/6-1/2)

بعض النسب المالية للبورصة (2020/1/6)

القطاع	القيمة السوقية P/E إلى العائد	القيمة السوقية إلى القيمة الدفترية	الأرباح الموزعة إلى القيمة السوقية (%)	معدل الدوران (%)
القطاع المالي	10.723	0.959	5.998	0.067
قطاع الخدمات	15.668	1.113	5.545	0.043
قطاع الصناعة	17.240	1.415	3.755	0.047
جميع القطاعات	11.601	1.080	5.548	0.059

الرقم القياسي العام لأسعار الاسهم المرجح بالقيمة السوقية للأسهم الحرة (1000=1999)

الرقم القياسي العام	الأحد 05/01/2020	الإثنين 06/01/2020	اليوم السابق	بداية العام	التغير
الرقم القياسي العام	1814.5	1828.5	0.77%	0.73%	
القطاع المالي	2439.6	2453.1	0.55%	0.13%	
قطاع الخدمات	1299.1	1313.6	1.11%	1.59%	
قطاع الصناعة	1873.6	1888.5	0.79%	1.70%	

الرقم القياسي العام لأسعار الاسهم المرجح بالقيمة السوقية للأسهم الحرة ASE20 (1000=2014)

الرقم القياسي العام	الأحد 05/01/2020	الإثنين 06/01/2020	اليوم السابق	بداية العام	التغير
الرقم القياسي العام	889.2	897.7	0.96%	0.76%	

الرقم القياسي العام لأسعار الاسهم المرجح بالقيمة السوقية (1000=1991)

الرقم القياسي العام	الأحد 05/01/2020	الإثنين 06/01/2020	اليوم السابق	بداية العام	التغير
الرقم القياسي العام	3498.4	3528.7	0.87%	0.43%	
قطاع البنوك	7012.3	7082.9	1.01%	-0.18%	
قطاع التأمين	1299.2	1302.3	0.24%	1.54%	
قطاع الخدمات	741.5	743.2	0.22%	1.01%	
قطاع الصناعة	2624.9	2649.7	0.95%	1.40%	

الرقم القياسي العام المرجح بالقيمة السوقية للأسهم الحرة حسب الأسواق (1000=2012)

السوق الأول	الأحد 05/01/2020	الإثنين 06/01/2020	اليوم السابق	بداية العام	التغير
السوق الأول	954.7	962.2	0.79%	0.67%	
السوق الثاني	844.9	847.6	0.32%	1.38%	

القيمة السوقية (دينار)

القيمة السوقية	الأحد 05/01/2020	الإثنين 06/01/2020	اليوم السابق	بداية العام	التغير
القيمة السوقية	14,856,360,181	14,977,093,949	0.81%	0.42%	