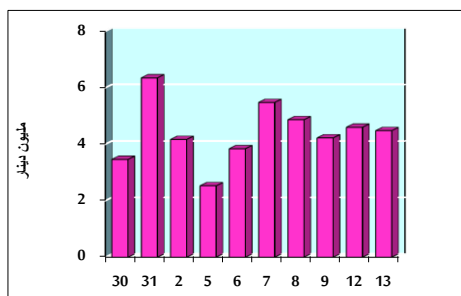


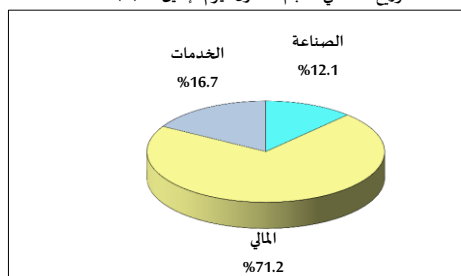
## خلاصة البيانات الاحصائية لبورصة عمان

الإثنين 2020/1/13

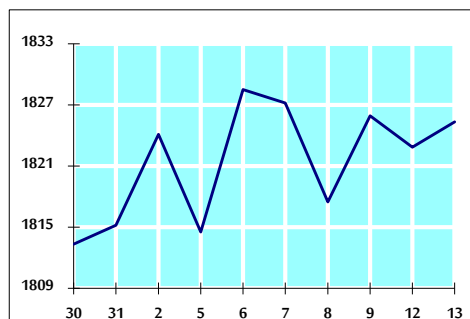
حجم التداول اليومي من 2019/12/30 لغاية 2020/1/13



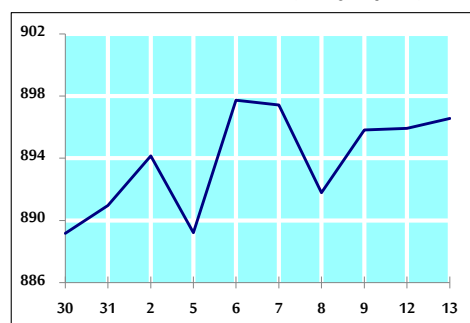
التوزيع القطاعي لحجم التداول ليوم الإثنين 2020/1/13



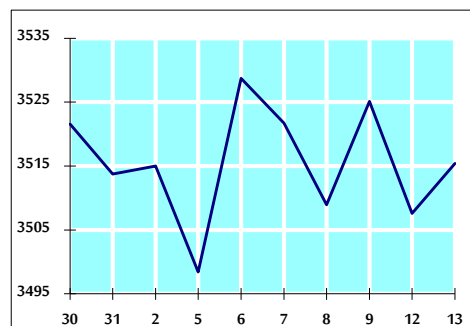
الرقم القياسي العام المرجح بالأسهم الحرة من 2019/12/30 لغاية 2020/1/13



الرقم القياسي العام المرجح بالأسهم الحرة ASE20 من 2019/12/30 لغاية 2020/1/13



الرقم القياسي العام المرجح بالقيمة السوقية من 2019/12/30 لغاية 2020/1/13



حجم التداول (دينار)

التغير (%)	التغير	2020	2019	
81.01%	2,004,134	4,478,003	2,473,869	يومي
42.81%	10,245,487	34,179,068	23,933,581	تراكمي (1/13-1/2)
42.81%	10,245,487	34,179,068	23,933,581	تراكمي (1/13-1/2)

عدد الاسهم المتداولة

التغير (%)	التغير	2020	2019	
87.02%	1,736,513	3,731,974	1,995,461	يومي
38.88%	8,494,710	30,341,785	21,847,075	تراكمي (1/13-1/2)
38.88%	8,494,710	30,341,785	21,847,075	تراكمي (1/13-1/2)

عدد العقود المنفذة

التغير (%)	التغير	2020	2019	
65.21%	731	1,852	1,121	يومي
13.49%	1,678	14,114	12,436	تراكمي (1/13-1/2)
13.49%	1,678	14,114	12,436	تراكمي (1/13-1/2)

بعض النسب المالية للبورصة (2020/1/13)

القطاع	القيمة السوقية P/E إلى العائد	القيمة السوقية إلى القيمة الدفترية	الأرباح الموزعة إلى القيمة السوقية (%)	معدل الدوران (%)
القطاع المالي	10.605	0.949	6.065	0.059
قطاع الخدمات	15.718	1.116	5.528	0.034
قطاع الصناعة	17.438	1.431	3.713	0.081
جميع القطاعات	11.556	1.076	5.570	0.056

الرقم القياسي العام لأسعار الاسهم المرجح بالقيمة السوقية للأسهم الحرة (1000=1999)

الرقم القياسي العام	الأحد 12/01/2020	الإثنين 13/01/2020	التغير	
			اليوم السابق	بداية العام
الرقم القياسي العام	1822.9	1825.4	0.14%	0.56%
القطاع المالي	2433.9	2434.7	0.03%	-0.62%
قطاع الخدمات	1319.1	1322.9	0.29%	2.31%
قطاع الصناعة	1897.9	1903.1	0.28%	2.48%

الرقم القياسي العام لأسعار الاسهم المرجح بالقيمة السوقية للأسهم الحرة ASE20 (1000=2014)

0.63%	895.9	896.6	0.07%
-------	-------	-------	-------

الرقم القياسي العام لأسعار الاسهم المرجح بالقيمة السوقية (1000=1991)

الرقم القياسي العام	الأحد 12/01/2020	الإثنين 13/01/2020	التغير	
			اليوم السابق	بداية العام
الرقم القياسي العام	3507.6	3515.4	0.22%	0.05%
قطاع البنوك	7008.7	7002.8	-0.08%	-1.31%
قطاع التأمين	1308.3	1308.7	0.03%	2.05%
قطاع الخدمات	742.6	743.4	0.12%	1.05%
قطاع الصناعة	2651.1	2677.1	0.98%	2.45%

الرقم القياسي العام المرجح بالقيمة السوقية للأسهم الحرة حسب الأسواق (1000=2012)

التغير	الإثنين 13/01/2020		الأحد 12/01/2020	
	اليوم السابق	بداية العام		
0.44%	0.12%	960.1	958.9	السوق الأول
0.44%	-0.02%	839.7	839.9	السوق الثاني

القيمة السوقية (دينار)

0.06%	14,891,796,029	14,923,320,216	0.21%
-------	----------------	----------------	-------