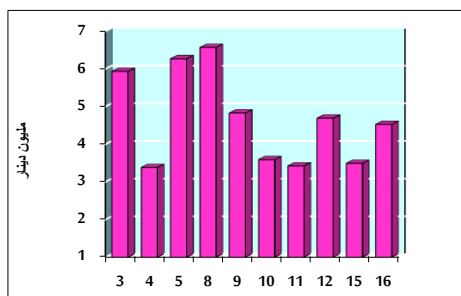


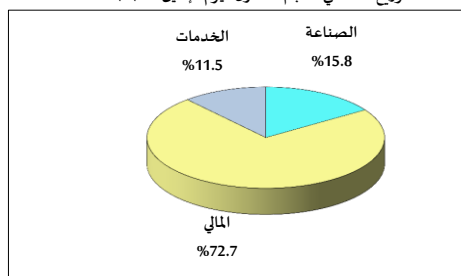
## خلاصة البيانات الاحصائية لبورصة عمان

الإثنين 2020/3/16

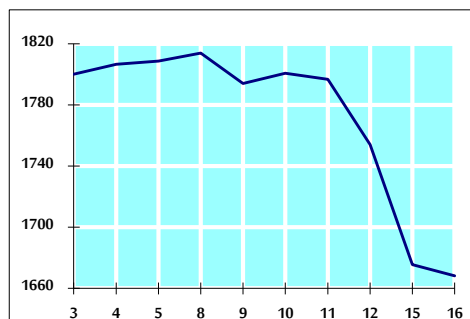
حجم التداول اليومي من 3/3 لغاية 2020/3/16



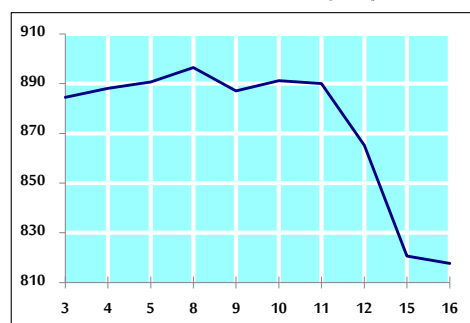
التوزيع القطاعي لحجم التداول ليوم الإثنين 2020/3/16



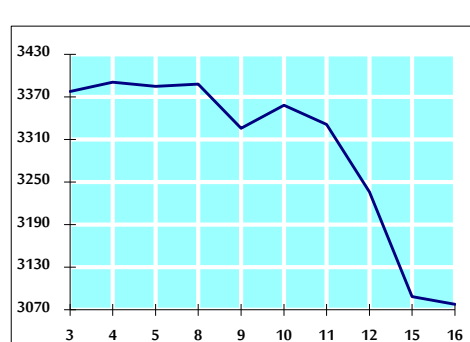
الرقم القياسي العام المرجح للأسهم الحرة من 3/3 لغاية 2020/3/16



الرقم القياسي العام المرجح للأسهم الحرة ASE20 من 3/3 لغاية 2020/3/16



الرقم القياسي العام المرجح بالقيمة السوقية من 3/3 لغاية 2020/3/16



حجم التداول (دينار)

التغير (%)	التغير	2020	2019	
15.89%	620,810	4,527,085	3,906,275	يومي
9.16%	4,788,020	57,044,824	52,256,804	تراكمي (3/16-3/1)
18.31%	44,009,873	284,365,212	240,355,339	تراكمي (3/16-1/2)

عدد الاسهم المتداولة

التغير (%)	التغير	2020	2019	
-37.66%	-1,737,881	2,877,096	4,614,977	يومي
1.80%	924,487	52,286,764	51,362,277	تراكمي (3/16-3/1)
32.19%	63,612,602	261,205,489	197,592,887	تراكمي (3/16-1/2)

عدد العقود المنفذة

التغير (%)	التغير	2020	2019	
-48.20%	-1,216	1,307	2,523	يومي
0.97%	237	24,690	24,453	تراكمي (3/16-3/1)
14.30%	14,268	114,068	99,800	تراكمي (3/16-1/2)

بعض النسب المالية للبورصة (2020/3/16)

القطاع	القيمة السوقية P/E إلى العائد	القيمة السوقية إلى القيمة الدفترية	الأرباح الموزعة إلى القيمة السوقية (%)	معدل الدوران (%)
القطاع المالي	9.261	0.797	5.703	0.047
قطاع الخدمات	15.388	1.052	6.093	0.019
قطاع الصناعة	15.928	1.309	4.058	0.069
جميع القطاعات	10.293	0.930	5.519	0.043

الرقم القياسي العام لأسعار الاسهم المرجح بالقيمة السوقية للأسهم الحرة (1000=1999)

التغير	الإثنين	الأحد	
بداية العام	16/03/2020	15/03/2020	
-8.10%	1668.2	1675.5	الرقم القياسي العام
-10.36%	2196.1	2211.9	القطاع المالي
-6.08%	1214.5	1214.0	قطاع الخدمات
0.13%	1859.5	1858.7	قطاع الصناعة

الرقم القياسي العام لأسعار الاسهم المرجح بالقيمة السوقية للأسهم الحرة ASE20 (1000=2014)

التغير	الإثنين	الأحد	
-8.22%	817.8	820.6	
-0.35%			

الرقم القياسي العام لأسعار الاسهم المرجح بالقيمة السوقية (1000=1991)

التغير	الإثنين	الأحد	
بداية العام	16/03/2020	15/03/2020	
-12.41%	3077.6	3088.7	الرقم القياسي العام
-17.07%	5884.4	5942.8	قطاع البنوك
2.66%	1316.6	1318.3	قطاع التأمين
-4.08%	705.7	706.5	قطاع الخدمات
-7.20%	2424.9	2406.1	قطاع الصناعة

الرقم القياسي العام المرجح بالقيمة السوقية للأسهم الحرة حسب الأسواق (1000=2012)

التغير	الإثنين	الأحد	
بداية العام	16/03/2020	15/03/2020	
-7.77%	881.5	885.5	السوق الأول
-6.79%	779.3	779.8	السوق الثاني

القيمة السوقية (دينار)

التغير	الإثنين	الأحد	
-11.92%	13,137,589,113	13,180,527,806	