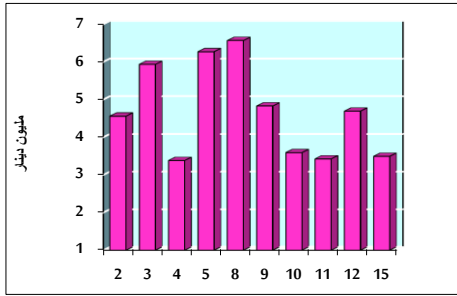


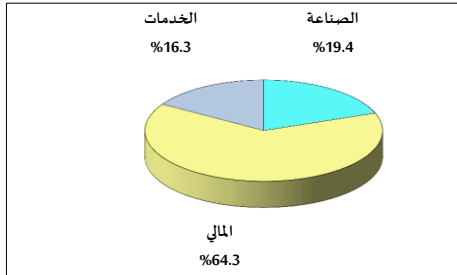
خلاصة البيانات الاحصائية لبورصة عمان

الأحد 2020/3/15

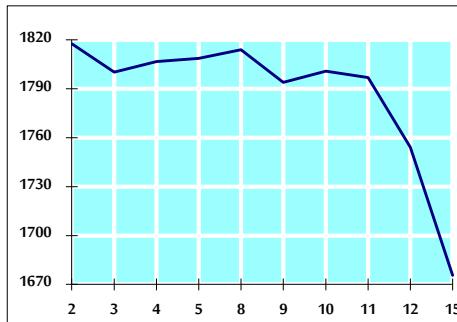
حجم التداول اليومي من 3/2 لغاية 2020/3/15



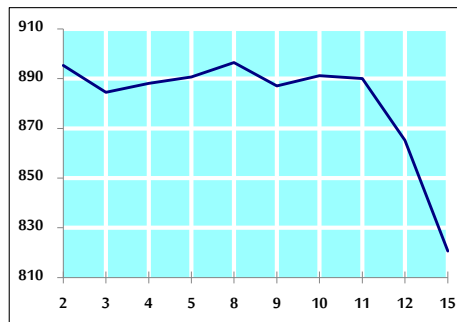
التوزيع القطاعي لحجم التداول ليوم الأحد 2020/3/15



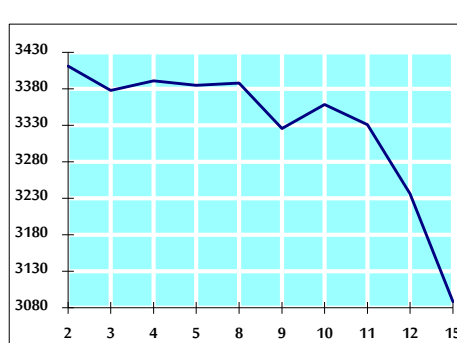
الرقم القياسي العام المرجح للأسهم الحرة من 3/2 لغاية 2020/3/15



الرقم القياسي العام المرجح للأسهم الحرة ASE20 من 3/2 لغاية 2020/3/15



الرقم القياسي العام المرجح بالقيمة السوقية من 3/2 لغاية 2020/3/15



حجم التداول (دينار)

التغير (%)	التغير	2020	2019	
38.69%	974,320	3,492,778	2,518,458	يومي
8.62%	4,167,210	52,517,739	48,350,529	تراكمي (3/15-3/1)
18.35%	43,389,063	279,838,127	236,449,064	تراكمي (3/15-1/2)

عدد الاسهم المتداولة

التغير (%)	التغير	2020	2019	
1.83%	54,892	3,049,785	2,994,893	يومي
5.70%	2,662,368	49,409,668	46,747,300	تراكمي (3/15-3/1)
33.86%	65,350,483	258,328,393	192,977,910	تراكمي (3/15-1/2)

عدد العقود المنفذة

التغير (%)	التغير	2020	2019	
8.91%	146	1,784	1,638	يومي
6.63%	1,453	23,383	21,930	تراكمي (3/15-3/1)
15.92%	15,484	112,761	97,277	تراكمي (3/15-1/2)

بعض النسب المالية للبورصة (2020/3/15)

القطاع	القيمة السوقية P/E إلى العائد	القيمة السوقية الدفترية	الأرباح الموزعة إلى القيمة السوقية (%)	معدل الدوران (%)
القطاع المالي	9.325	0.803	5.656	0.053
قطاع الخدمات	15.420	1.055	6.080	0.023
قطاع الصناعة	15.785	1.298	4.098	0.052
جميع القطاعات	10.324	0.933	5.500	0.046

الرقم القياسي العام لأسعار الاسهم المرجح بالقيمة السوقية للأسهم الحرة (1000=1999)

التغير	الأحد 15/03/2020	الخميس 12/03/2020	
بداية العام	اليوم السابق		الرقم القياسي العام
-7.70%	-4.48%	1675.5	1754.1
-9.72%	-4.44%	2211.9	2314.6
-6.11%	-3.97%	1214.0	1264.2
0.09%	-3.58%	1858.7	1927.7

الرقم القياسي العام لأسعار الاسهم المرجح بالقيمة السوقية للأسهم الحرة ASE20 (1000=2014)

التغير	الأحد 15/03/2020	الخميس 12/03/2020	
-7.89%	-5.15%	820.6	865.2

الرقم القياسي العام لأسعار الاسهم المرجح بالقيمة السوقية (1000=1991)

التغير	الأحد 15/03/2020	الخميس 12/03/2020	
بداية العام	اليوم السابق		الرقم القياسي العام
-12.10%	-4.56%	3088.7	3236.3
-16.25%	-5.76%	5942.8	6305.9
2.79%	-0.72%	1318.3	1327.8
-3.97%	-2.37%	706.5	723.7
-7.92%	-3.47%	2406.1	2492.4

الرقم القياسي العام المرجح بالقيمة السوقية للأسهم الحرة حسب الأسواق (1000=2012)

التغير	الأحد 15/03/2020	الخميس 12/03/2020	
بداية العام	اليوم السابق		السوق الأول
-7.36%	-4.89%	885.5	931.0
-6.73%	-1.86%	779.8	794.6

القيمة السوقية (دينار)

التغير (%)	التغير	2020	2019	
-11.63%	-4.24%	13,180,527,806	13,763,644,698	